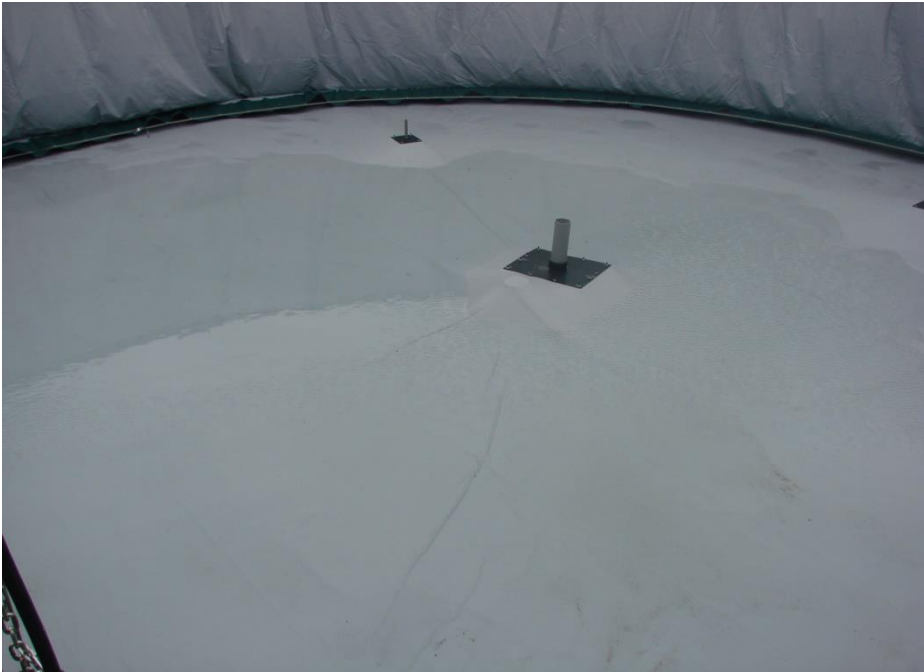


Drijfzeil voor silo's



Dit cirkelvormig zeil is geschikt voor ronde silo's en drijft met de vulstand van de silo mee. Het drijfkleed is in Nederland en ook in vele landen daarbuiten toegestaan als afdeksysteem om de emissie van mestgassen te beperken. Het systeem is uitermate geschikt voor afdekking van bestaande silo's die het gewicht van een spankap niet kunnen dragen. Op het kleed verzameld regenwater kan worden afgepompt, wat het opslagvolume van de silo aanmerkelijk verhoogt.

Technische omschrijving

Het drijfkleed voor mestopslag wordt gemaakt van Genatex® 850 PVC folie. Deze folie is speciaal ontwikkeld voor contact met drijfmest en vloeistoffen van organische aard, maar uiteraard zijn er ook andere folietypes beschikbaar. Het kleed wordt licht opgespannen rond een ring van verlijmde, in de radius van de silo gebogen PVC buizen. De randafwerking van het drijfzeil bestaat uit een zoom met een ingelegd touw met daarachter rvs ringen. Het kleed wordt gespannen met rvs spanners en een stevige spanband, die middels karabijnhaken aan het kleed worden bevestigd.

Onder het kleed worden PE drijvers gebruikt met een gasdoorvoerder om overtollige mestgassen af te voeren.

Mixen & vullen en afname:

In het kleed kunnen PE mixluiken worden gemonteerd op zo'n 75cm vanaf de rand. Levering van geschikte dompelmixers behoort tot de mogelijkheden.

Vullen en legen van de silo geschiedt bij voorkeur middels een leiding door de bodem van de silo. Indien dit over of door de wand moet (voorschriften vanuit lokale regelgeving), wordt de vul- en afname leiding tussen het kleed en de wand geplaatst. Wij adviseren het eind van het vul- en afnamepunt minimaal 1 meter uit de wand onder het drijfkleed te positioneren. Boven dit afname- en vulpunt wordt een smoorkap en/of een grote drijver geplaatst ter regulering van de vulstroom en om te voorkomen dat het kleed bij legen het vulpunt blokkeert.