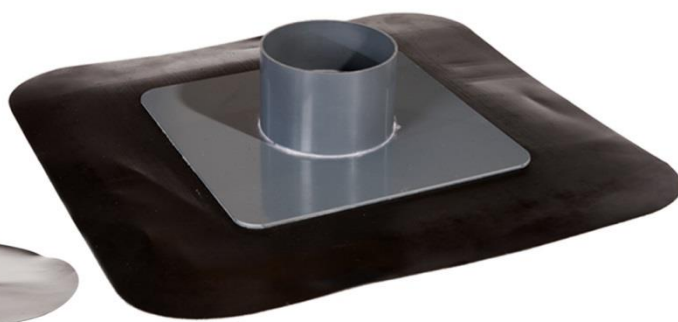


Doorvoeren voor silo



Conische doorvoer



Onderafvoer



Silowanddoorvoer

Conische doorvoeren

Een conische doorvoer bestaat uit een grondplaat en een mouw, die door zijn conische vorm strak om de buis kan worden getrokken. Het materiaal is gelijk aan dat van de bekleding waar de doorvoer op gelast wordt. Voor watersilo's zijn conische doorvoeren in diverse diameters en materialen beschikbaar.

Montageset

Iedere doorvoer wordt geleverd met een montageset bestaande uit een rol Genastrip en een rol Genatape voor een waterdichte verbinding.

Wanddoorvoeren silo

Ook is het mogelijk een doorvoer door de wand van de silo te plaatsen. Aangezien dit gevolgen heeft voor de sterkte van de silowand adviseren wij het gebruik van een verstevigingsplaat. Deze zijn leverbaar in de diameters 150mm en 200mm.

Onderafvoer

Een onderafvoer is een speciale afvoer waarmee de silo geheel geleegd kan worden voor bijvoorbeeld onderhoud. De onderafvoer bestaat uit een grondplaat met centraal in het midden hierop bevestigd een buis $\text{\O} 110 \text{ mm}$.

Kenmerken conische doorvoeren:

- Buisdiameter van $\text{\O} 32$ tot $\text{\O} 500 \text{ mm}$, speciale maten op aanvraag.
- Grondplaat: 1,00 mm.
- Mouw: 0,5 mm
- .Geschikt voor hoeken 45° tot 90° .